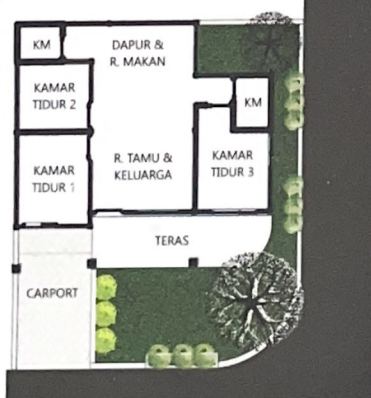


DESAIN RUMAH TUMBUH

KLINIK RUMAH SWADAYA

TIPE 45

TIPE 36 & 54



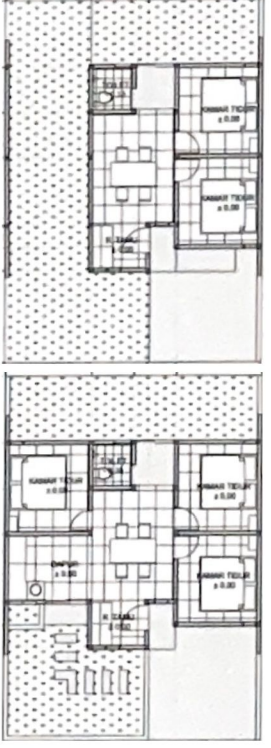
Perancangan bank desain rumah sederhana untuk MBR (Masyarakat Berpenghasilan rendah) ini mengusung tema rumah tumbuh. Dengan konsep "Meranti" atau berjalan, memberikan fleksibilitas bagi user untuk melakukan pengembangan dengan mengisi dan menambah luas rumahnya dari waktu ke waktu sesuai kapasitas yang dimiliki.

TIPE 70/90



Sebuah rumah compact dan luang dalam satu waktu. Rumah yang indah, aman, juga nyaman bagi siapapun yang menghuninya. Konsep bold and simple ini tidak menonjolkan bentuk aktif tidak penting yang seringkali mengakibatkan pemborosan ruang ataupun biaya. Rumah ini didesain agar dapat berkembang mengikuti kebutuhan pemiliknya. Penambahan kamar dan ruang-ruang lain telah direncanakan agar penghuni tetap mendapatkan suasana yang nyaman.

TIPE 36 & 54

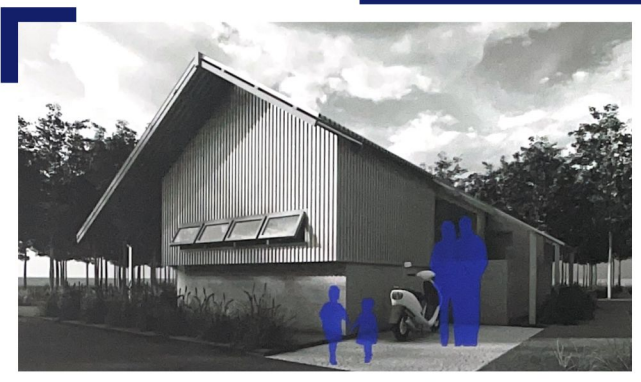


Perancangan bank desain rumah sederhana ini ditujukan untuk membantu MBR (Masyarakat Berpenghasilan Rendah) dengan mengusung konsep rumah tumbuh. Perancangan ini diawali dengan membangun rumah 36m2 untuk kemudian tumbuh menjadi 54m2. Pada tahapan awal, ruang untuk tumbuh pun disediakan dan dilengkapi dengan struktur yang digunakan agar kelak struktur tidak menjadi permasalahan ketika ingin memperluas lantai.



Konsep rancangan yang digunakan adalah konsep rumah tumbuh dengan struktur RISHA. Hunian yang didesain dibuat agar pembangunannya bisa dilakukan secara bertahap. Tahapan pembangunan ini bisa disesuaikan dengan luas lahan yang tersedia dan juga budget yang dimiliki.

TIPE 33, 39, 45, & 54



Konsep rancangan yang digunakan adalah konsep rumah tumbuh yang mengutamakan aspek fleksibilitas bagi penggunanya. Perencanaan mencoba "mereduksi" beberapa aspek dalam hunian, dimulai untuk menentukan kebutuhan fisik tiap ruang, dan pada akhirnya dapat mereduksi beberapa aspek disebagian ruang.

TIPE 48 & 72



Konsep perancangan rumah MBR ini menggunakan pendekatan incremental housing dimana hunian di bangunan step by step dan dikembangkan seiring berjalannya waktu untuk meningkatkan kualitas dan luasan. Hunian yang awalnya sudah terbangun memungkinkan untuk di kembangkan sesuai kebutuhan penghuni. Dalam penerapannya, hunian dibangun setengah jadi terlebih dahulu dan setengahnya dibiarkan kosong agar penghuni dapat menambahkan ruang untuk kebutuhan masa depan.



Perancang :
 Hani Verandika /21512025
 M Ridwan Aziz /21515029
 Fortinus Damha/21515026
 Nandana Ega A /21515020
 Baiq Nita Aulia /21515031
 Ryan Andana P /21515027

**BANK DESAIN
KLINIK RUMAH SWADAYA**